

# Tűz és füstgázmentesítő csappantyú kör és négyszög keresztmetszetű csatornába (K-90)

## Típus

**255 TBR-40:** kör keresztmetszetű tűz- és füstgázmentesítő csappantyú

**265 TBK-25:** négyszög keresztmetszetű tűz- és füstgázmentesítő csappantyú



## Termékleírás

A TROGES tűzvédelmi és füstgázmentesítő csappantyúk a szellőztető berendezések, légcsatorna hálózatába beépítve, azok tűzszakaszolására, illetve tűz esetén a különálló tűzszakasz automatikus tűzgátló leválasztására vagy vészszellőztetésére szolgál.

A kézi mozgatású csappantyúk hőkioldása Bert biztosítókkal (üvegpatron) történik. Alaphelyzetben 70°C, de külön kérés esetén 90, 110, 130, 140, 150°C kioldási hőmérséklettel. A motoros működtetésű tűzvédelmi csappantyúk hőkioldása BAE 72-S (72°C). A tűzvédelmi és füstgázmentesítő csappantyúk rugóerő által záródnak. Az elektromotorral felszerelt csappantyúk nyitása és zárása távirányítással, központilag is történhet.

A tűzvédelmi és füstgázmentesítő csappantyúk négyszög, illetve kör keresztmetszettel is készülnek.

Bevizsgálva MSZ 14800-15/1990 és ÖNORM 7625 szerint.

## Szerkezeti kialakítás:

### 265 TBK-25

A csappantyúház és az alkatrészek horganyzott, (kézi működtetés esetén) a kioldószerkezet rozsdamentes acélból készül. Ezáltal az oxidáció és az ebből eredő működési zavarok lehetősége gyakorlatilag teljesen kizárt.

A tűzcsappantyú zárólapja speciális acélprofilal körbefogott szigetelőanyagból készül.

Az alkalmazott anyagok minősége és a felhasznált lemezek vastagsága miatt a tűzcsappantyúk várható élettartama minimálisan is eléri a légcsatorna élettartamát.

Tűz esetén a csappantyút érő hőhatás mértéke meghatározó a továbbhasználhatóság szempontjából. Ilyen esetekben a csappantyút szakértővel felül kell vizsgáltatni.

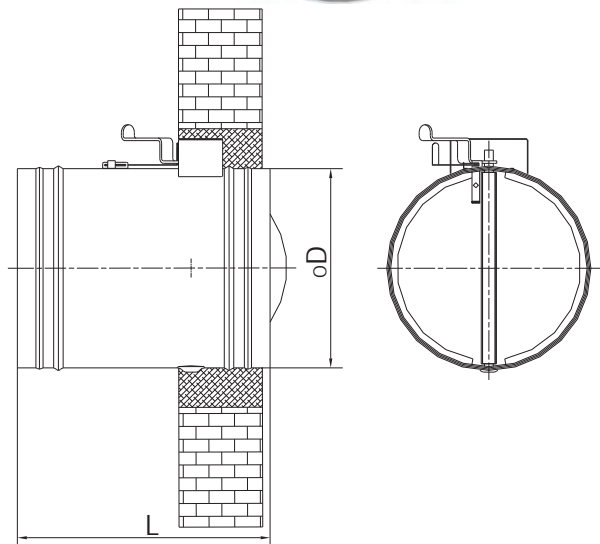
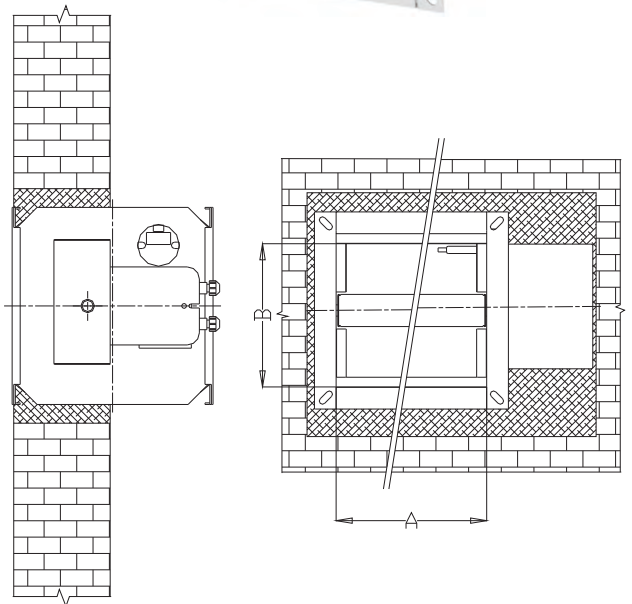
### 255 TBR-40

A csappantyúház és az alkatrészek horganyzott (kézi működtetés esetén) a kioldószerkezet rozsdamentes acélból készül. Ezáltal az oxidáció és az ebből eredő működési zavarok lehetősége gyakorlatilag teljesen kizárt.

A tűzcsappantyú zárólapja kétoldali lemezborítást kap, de az éle nyitott helyzetben szabadon marad.

Az alkalmazott anyagok minősége és a felhasznált lemezek vastagsága miatt a tűzcsappantyúk várható élettartama minimálisan is eléri a légcsatorna élettartamát.

Tűz esetén a csappantyút érő hőhatás mértéke meghatározó a továbbhasználhatóság szempontjából. Ilyen esetekben a csappantyút minden esetben szakértővel felül kell vizsgáltatni.



**TROGES Air-Technik Kft.**

H-9483 Sopronkövesd Táncsics M u. 18.  
T.: +36 (06) -99/536-250, 363-900, F: 363-057  
T. Mobil:+36 (06) -30/689-5939, 396-5162  
E-mail: [air-technik@troges.hu](mailto:air-technik@troges.hu)



**Air-Technik Légtechnikai Kft.**

H-2040 Budaörs, Gyár utca 2.  
T.: +36-23/428-533, +36-23/428-543  
Fax: +36-23/428-544  
E-mail: [bp.air-technik@troges.hu](mailto:bp.air-technik@troges.hu)

# Tűz- és füstgázmentesítő csappantyú kör és négyszög keresztmetszetű csatornába (K-90)

4

## Beépítés:

Beépítésük masszív (tégla, beton) és könnyűszerkezetes (gipszkarton) falba, mennyezetbe, egyaránt megoldható. Falba történő beépítés esetén a szükséges falvastagság minimum 100 mm.

A csappantyú beépítése az áramlási iránytól független.

A beépítendő tűzvédelmi csappantyú méreténél mindegyik irányban minimum 120 mm-el nagyobb falnyílást kell készíteni, amit a csappantyú beépítése után a tűzállóságnak megfelelően (falazással, betonozással, tűzálló PUR habbal, salakgyapottal, stb.) ki kell tölteni.

Légcsatorna tervezésnél az alábbi szempontokat kérjük figyelembe venni:

- A kioldómechanizmus és a csappantyúkar részére legalább 150 mm helyet szabadon kell hagyni.
- A kiforduló csappantyúlapnak mindkét oldalon szabad mozgásteret kell biztosítani.
- A csappantyú előtt és után lévő csatorna keresztmetszete a kiforduló csappantyúlap mozgáskörzetében nem változtatható.

Négyszög keresztmetszetű csappantyúk esetében, szereléstechikai okokból a tűzcsappantyú szabad keresztmetszete 10 mm-el kevesebb, mint az ennek megfelelő légcsatorna szabad keresztmetszete. A keret külső mérete viszont az ennek megfelelő légcsatorna keretének keresztmetszetével azonos.

Négyszög keresztmetszetű tűzcsappantyú rendeléskor a kívánt légcsatorna szabad keresztmetszetét kell a tűzcsappantyú rendelési méreteként megadni.

A TBK-25 típusú csappantyú légoldali csatlakozása saját anyagból kiképzett peremmel történik, 20-30-as légcsatornaprofilokhoz, valamint 22 mm-es tolósínes WEFA profilhoz.

A TBR 40 típus alapkivitelben csőcsatlakozású, de rendelhető peremes csatlakozással is. A peremes csatlakozás kétféle lehet: készülhet 6 mm-es saját anyagos kihajtással bilincses csatlakozáshoz, és készülhet laposacél karimával, karimás csatlakozáshoz.

